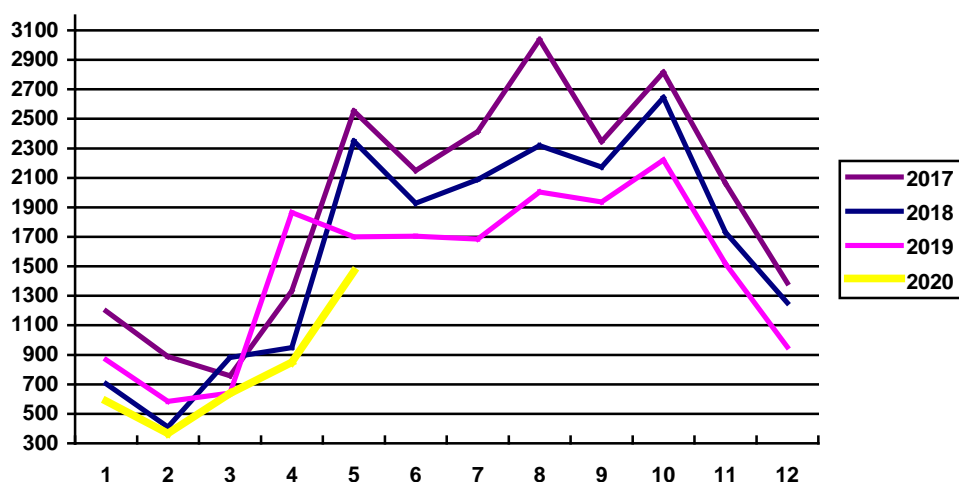


# Activité Commerciale 2019

## I. BILAN OVINS – 27 marchés

- Exercice 2019 (évolution par rapport à 2018)
  - Animaux présentés : 17 678 (- 9.03%)
  - Vendus : 16 840 (- 6.82 %)
  - Taux moyen de vendus : 95.26 % en progression de 2.26 %
  - Volume d'affaires : 1 803 824 € (- 175 315 €)

### Effectifs des Ovins présentés sur plusieurs campagnes

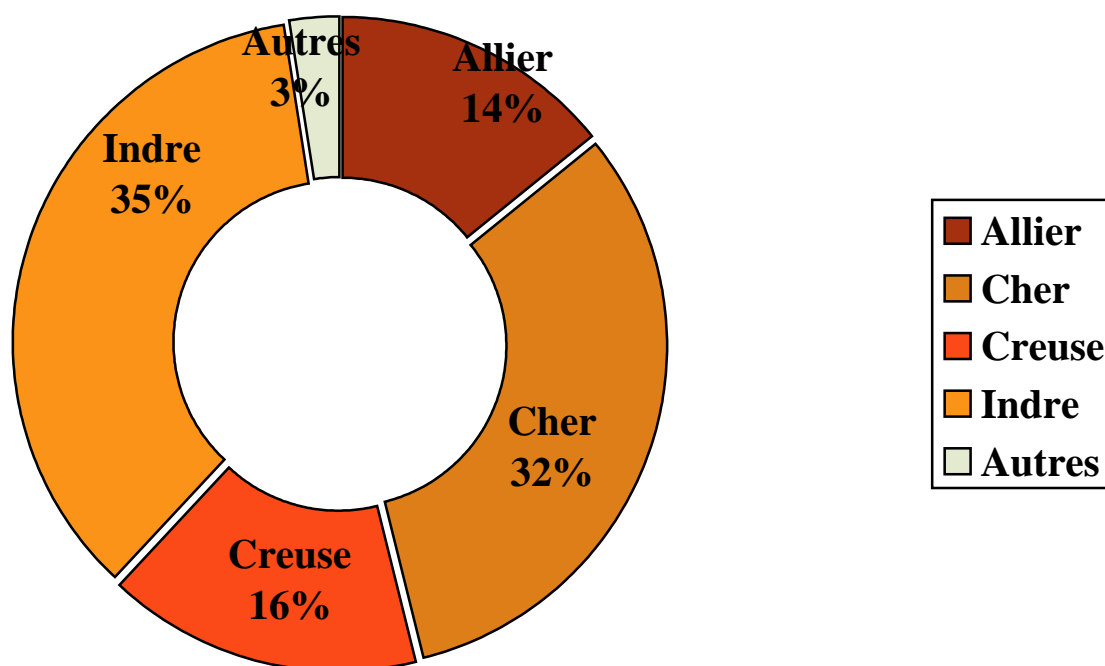


Les écarts peuvent s'expliquer par le nombre de marchés qui peut être différent d'une année sur l'autre. Quoiqu'il en soit la tendance des apports est baissière. Par rapport à 2018 nous accusons un déficit de 1 755 animaux en 2019.

### Évolution de l'activité des marchés ovins

Années	Présentés	Vendus	Taux Moyen	Volume Affaires	Prix moyen
<i>Rappel 2017</i>	22 943	22 124	96.43	2 448 384 €	110 euros
2018	19 433	18 072	93.00	1 979 139 €	109 euros
2019	17 678	16 840	95.26	1 803 824 €	107 euros
<b>Évolution 2019/2018</b>		Soit - 1232 animaux en moins de vendus	Perte en Volume d'affaires en %	- 8.85 %	Soit - 175 315 € de volume d'affaires

## Provenance des apports ovins sur la campagne 2019



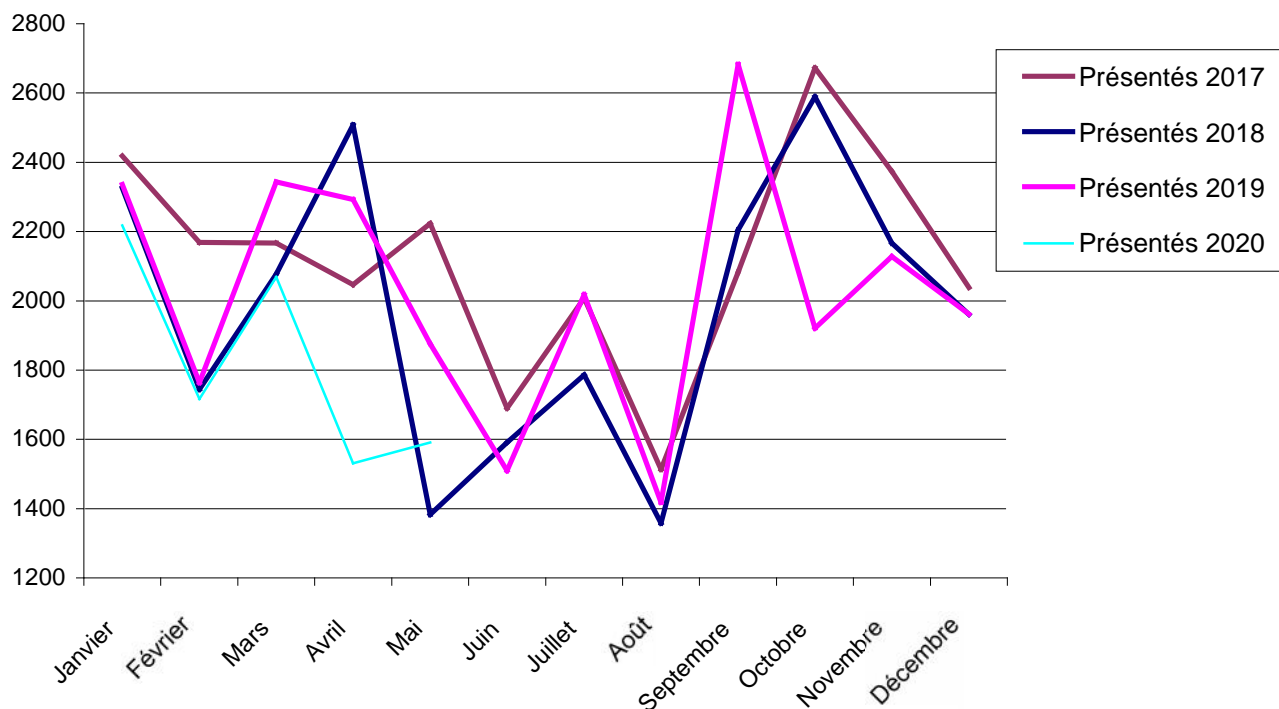
## Éléments pondérés de commercialisation pour 2019

Toutes catégories	Poids Moyen en kg	Prix moyen pièce en €	Prix moyen au kg en €
Agneaux	41.22	115.39	2.80
Béliers	80.66	81.23	1.01
Brebis	66.81	64.21	0.96

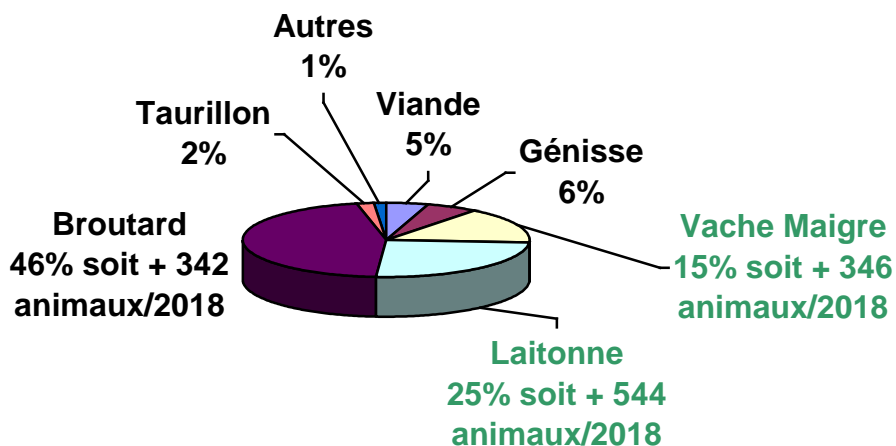
## II. BILAN BOVINS – 49 marchés

- Exercice 2019 (évolution par rapport à 2018)
  - Animaux présentés : 24 252 (+ 2.35 %)
    - dont 496 en vente vidéo provenant de 15 cheptels différents et 80 taurillons en départ ferme direct abattoir
  - Vendus : 22 312 (+ 0.75 %)
  - Taux moyen de vendus : 92.00%
  - Volume d'affaires : 22 284 969 € (+ 216 798 €)

## EFFECTIFS DES BOVINS PRESENTES SUR PLUSIEURS CAMPAGNES



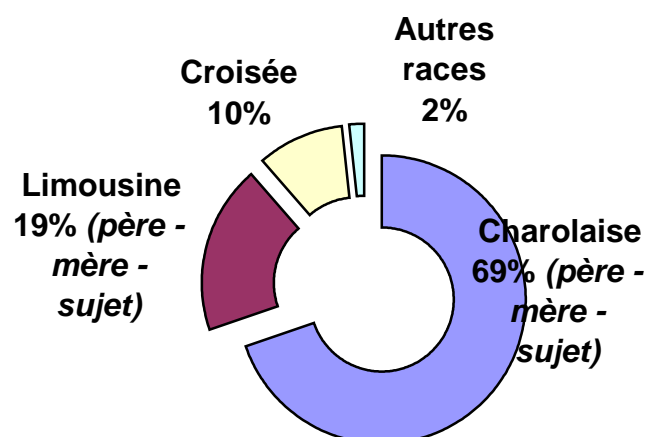
## RÉPARTITION DES APPORTS PAR CATÉGORIE



### Évolution de l'activité des marchés bovins

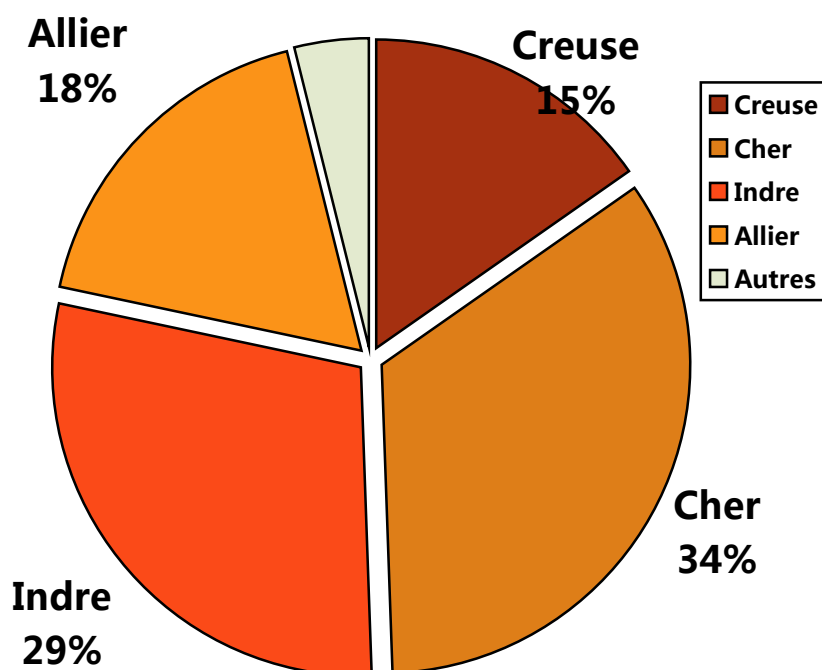
Années	Présentés	Vendus	Taux Moyen	Volume Affaires €	Prix moyen €
<i>Rappel 2017</i>	25 402	23 367	91.99	22 673 783.58	970.33
2018	23 695	22 145	93.46	22 068 171.06	996.53
2019	24 252	22 312	92.00	22 284 969.19	998.79
Évolution 2019/2018		167 animaux en plus de vendus	Gain en Volume d'affaires en %	+ 0.98 %	Soit 216.798 € de volume d'affaires réalisés en plus

## Répartition par race des bovins présentés



95 % des bovins ont été annoncés indemne IBR sur la campagne 2019

## Répartition des apports Bovins en 2019 par département



## Éléments pondérés de commercialisation 2018 et 2019

Catégorie Broutard Charolais	Effectifs	Classement	Poids Moyen	Prix moyen Pièce en €	Prix/kg en €	Variation
<b>2018</b>	<b>2 946</b>	<b>U</b>	<b>383.31</b>	<b>1 062.06</b>	<b>2.77</b>	
	<b>2 435</b>	<b>R</b>	<b>357.18</b>	<b>957.65</b>	<b>2.68</b>	
<b>2019</b>	<b>3 142</b>	<b>U</b>	<b>384.82</b>	<b>1 023.46</b>	<b>2.66</b>	↘
	<b>2 646</b>	<b>R</b>	<b>366.16</b>	<b>943.92</b>	<b>2.58</b>	↘
<b>Catégorie Broutard Limousin</b>						
<b>2018</b>	<b>507</b>	<b>U</b>	<b>324.39</b>	<b>967.83</b>	<b>2.98</b>	
	<b>660</b>	<b>R</b>	<b>316.00</b>	<b>892.23</b>	<b>2.82</b>	
<b>2019</b>	<b>555</b>	<b>U</b>	<b>349.72</b>	<b>994.21</b>	<b>2.84</b>	↘
	<b>877</b>	<b>R</b>	<b>310.63</b>	<b>861.13</b>	<b>2.77</b>	↘
<b>Catégorie Laitonne Charolais</b>						
<b>2018</b>	<b>1 119</b>	<b>U</b>	<b>335.24</b>	<b>890.03</b>	<b>2.65</b>	
	<b>1 207</b>	<b>R</b>	<b>324.06</b>	<b>832.29</b>	<b>2.57</b>	
<b>2019</b>	<b>1 104</b>	<b>U</b>	<b>334.50</b>	<b>883.08</b>	<b>2.64</b>	↘
	<b>1 778</b>	<b>R</b>	<b>327.75</b>	<b>833.23</b>	<b>2.54</b>	↘
<b>Catégorie Laitonne Limousin</b>						
<b>2018</b>	<b>226</b>	<b>U</b>	<b>305.77</b>	<b>859.20</b>	<b>2.81</b>	
	<b>364</b>	<b>R</b>	<b>293.91</b>	<b>776.43</b>	<b>2.64</b>	
<b>2019</b>	<b>188</b>	<b>U</b>	<b>273.98</b>	<b>834.15</b>	<b>2.75</b>	↘
	<b>535</b>	<b>R</b>	<b>288.38</b>	<b>762.24</b>	<b>2.64</b>	==
<b>Catégorie Vaches M Charolais</b>						
<b>2018</b>	<b>632</b>	<b>U</b>	<b>763.79</b>	<b>1 436.57</b>	<b>1.88</b>	
	<b>1 624</b>	<b>R</b>	<b>708.21</b>	<b>1 219.76</b>	<b>1.72</b>	
<b>2019</b>	<b>848</b>	<b>U</b>	<b>756.77</b>	<b>1 454.99</b>	<b>1.92</b>	↗
	<b>1 850</b>	<b>R</b>	<b>698.10</b>	<b>1 215.7</b>	<b>1.74</b>	↗
<b>Catégorie Vaches M Limousin</b>						
<b>2018</b>	<b>147</b>	<b>U</b>	<b>659.11</b>	<b>1 362.86</b>	<b>2.07</b>	
	<b>302</b>	<b>R</b>	<b>632.99</b>	<b>1 100.81</b>	<b>1.74</b>	
<b>2019</b>	<b>133</b>	<b>U</b>	<b>667.54</b>	<b>1 404.66</b>	<b>2.10</b>	↗
	<b>284</b>	<b>R</b>	<b>592.65</b>	<b>1 025.11</b>	<b>1.73</b>	↘

# Activité des Marchés aux Bestiaux en 2019

## Adhérents à la FMBV

Durant l'année 2019, 1 063 865 animaux ont été mis en vente sur les marchés aux bestiaux adhérents de la FMBV soit plus de 20 400 animaux par semaine, contre 1 107 388 animaux en 2018 soit une baisse de 3.9 % des apports.

### I - Classement des 20 premiers marchés en terme d'apports toutes catégories confondues

	LIEUX	GROS BOVINS DE BOUCHERIE	BROUTARDS	GROS BOVINS MAIGRES	VEAUX	OVINS	CAPRINS, EQUINS	TOTAL 2019	TOTAL 2018
1	BOURG-EN-BRESSE	11 854	18 865	17 758	33 033	2	501	81 983	86 738
2	LAISSAC	25 370	28 024		5 109	19 839	392	78 734	80 354
3	MOULINS-ENGILBERT	1 037	29 091	21 970	273	21 192	215	73 778	75 742
4	LEZAY	5 359	2 228		65 468			73 055	72 364
5	CHATEAUBRIANT	5 638	44 454	15 235	1 380			66 707	64 667
7	SAINT-CHRISTOPHE-EN-BRIONNAIS	7 543	21 188	31 513	1 101			61 345	60 658
8	PARTHENAY	1 700	2 415	6 721		45 558		56 394	66 389
9	SANCOINS	2 848	5 770	5 044		36 077	1 612	51 351	50 514
10	CHOLET	25 818	14 555	5 818	2 490			48 681	51 123
11	REQUISTA					43 603	352	43 955	34 390
12	CHÂTEAU GONTIER				42 220	731	91	43 042	46 123
<b>13</b>	<b>CHATEAUMEILLANT</b>	<b>1 148</b>	<b>17 118</b>	<b>5 973</b>	<b>13</b>	<b>17 677</b>	<b>1</b>	<b>41 930</b>	<b>43 128</b>
14	MOL (4 marchés bretons)	16 559	5 759	3 416	14 939			40 673	42 628
15	LA TALAUDIÈRE (ancien SAINT-ETIENNE)	4 019	985		21 657	12		26 673	30 399
16	MAURIAC	1 151	16 049	3 731	2 001		251	23 183	26 194
17	SAUGUES (veaux le lundi)	30	68	1	2 575	19 358		22 035	27 553
18	USSEL	712	13 531	4 064	861	2 198	15	21 381	24 196
19	CORBIGNY	1 196	4 972	7 203	1	4 870		18 242	19 631
20	ARRAS	7 579	7 251					14 830	16 070

**Le marché au Cadran de Châteaumeillant perd deux places en terme d'apports globaux (ovins et bovins)**

Marchés > 5 000 broutards	2019	2018	2019/2018
CHATEAUBRIANT	44 454	42 393	5 %
MOULINS –ENGILBERT	29 091	27 366	6%
LAISSAC	28 024	29 402	-5%
ST CHRISTOPHE EN BRIONNAIS	21 188	20 336	4%
BOURG-EN-BRESSE	18 865	19 431	-3%
AGEN	18 444	18 562	- 1%
<b>CHATEAUMEILLANT</b>	<b>17 118</b>	<b>16 232</b>	<b>5%</b>
MAURIAC	16 049	18 306	- 12%
CHOLET	14 555	15 568	- 7%
USSEL	13 531	14 447	- 6%
RABASTENS DE BIGORRE	9 865	12 197	- 19%
ARRAS	7 251	7 396	- 2%
SANCOINS	5 770	6 006	-4%
MOL	5 759	5935	- 3%

**Le Marché au Cadran gagne 1 place avec des apports en broutards en hausse de 5 %**

## II - Classement des marchés ovins ayant commercialisé plus de 5 000 têtes

Marchés Ovins	2019	2018	2019/2018
PARTHENAY	45 558	46 796	- 3%
REQUISTA	43 603	34 081	28%
SANCOINS	36 077	35 376	2%
MOULINS-ENGILBERT	21 192	21 945	- 3%
LAISSAC	19 839	19 068	4%
SAUGUES	19 358	24 782	- 22%
<b>CHATEAUMEILLANT</b>	<b>17 677</b>	<b>19 427</b>	<b>-9%</b>
SICAMON	7 414	6 759	10%

Châteaumeillant est le 7<sup>ème</sup> marché au Cadran en terme d'apports.

### Le Cadran, Votre partenaire, Votre Outil.... Faites le vivre et protégez-le

#### Pour vous, Jeunes Agriculteurs, nous nous engageons :

⇒ Remise de 50 % sur vos frais de marché pendant 2 ans

⇒ Dispense de la part sociale d'adhésion

+

- **La visite** de votre exploitation pour mieux cibler vos besoins vos attentes par rapport à vos productions
- **Le conseil** pour préparer au mieux les sorties d'animaux (catégorie, homogénéité, poids etc...)
- **La mise à disposition d'une stabulation** près du Marché pour que vous puissiez organiser votre transport **sans la contrainte** de venir de bonne heure le lundi matin
- **La vente en confiance** de vos animaux. Nous sommes conscients que le temps c'est de l'argent. Seul sur l'exploitation, en période de travaux ou de vélages ou par simple éloignement géographique, vous ne pouvez assister à la vente. Nous présentons pour vous, les lots et validons leurs ventes selon vos consignes ou en vous appelant en direct. **Vivre la vente sans être présent, c'est possible.**
- **La liberté de vendre quand vous le souhaitez, sans engagement de minimum, pas de contrat, pas d'exclusivité**
- La garantie du **paiement comptant** et sécurisé en fin de marché - Un accès privilégié aux cotations
- La possibilité de **faire charter gratuitement** votre exploitation (BPE).

## **Pour tous les éleveurs, nous avons développé....**

- **La vente Vidéo d'animaux en lots homogènes** filmés par nos chefs des ventes avec un lien mis à disposition de notre panel d'acheteurs. La vente a lieu le jour du marché. L'enlèvement est convenu entre les parties. **Le virement est garanti le jour de l'enlèvement.**

**N'hésitez pas à prendre contact avec nos bureaux ou directement avec nos chefs des ventes pour plus de renseignement.**

**Jérôme au : 06 07 04 45 08**

**Gwendoline au : 06 23 55 33 84**

**Retrouvez-vous sur facebook mais aussi sur notre site internet**